



vannes guillotines

slide gate valves

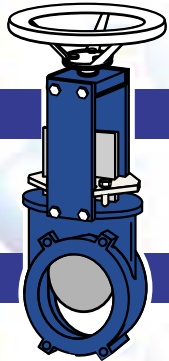
A commande manuelle "Métal/Métal"

With handwheel operator "Metal/Metal"

MATIERE : Corps fonte FT 25 - Pelle inox 304 L
 MATERIAL : Cast iron FT 25 body - Stainless steel 304 L gate
 RACCORDS : Entre brides PN 10 ou 16
 FITTINGS : Wafer NP 10 or 16
 UTILISATION : Pour pâte à papier, eaux chargées, poudres, industries alimentaires
 SERVICE : For paper paste, loaded water, powder, food industry

Ø	Ecart/Dim	Code	EURO
50	43	2000 1	
65	46	2000 2	
80	46	2000 3	
100	52	2000 4	
125	56	2000 5	
150	56	2000 6	
200	60	2000 7	

Autre Ø nous consulter



NFE 29305

2000

NFE 29305

2000 E

A commande manuelle "étanche"

With handwheel operator "seal"

MATIERE : Corps fonte FT 25 - Pelle inox 304 L
 MATERIAL : Cast iron FT 25 body - Stainless steel 304 L gate
 RACCORDS : Entre brides PN 10 ou 16
 FITTINGS : Wafer NP 10 or 16
 UTILISATION : Pour pâte à papier, eaux chargées, poudres, industries alimentaires
 SERVICE : For paper paste, loaded water, powder, food industry
 ETANCHEITE : EPDM
 SEALING : EPDM

Ø	Ecart/Dim	Code	EURO
50	43	2000 E 1	
65	46	2000 E 2	
80	46	2000 E 3	
100	52	2000 E 4	
125	56	2000 E 5	
150	56	2000 E 6	
200	60	2000 E 7	

Autre Ø nous consulter

A commande pneumatique "Métal/Métal"

With pneumatic actuator "Metal/Metal"

MATIERE : Corps fonte FT 25 - Pelle inox 304 L
 Capot de protection acier
 MATERIAL : Cast iron FT 25 body - Stainless steel 304 L gate
 RACCORDS : Entre brides PN 10 ou 16
 FITTINGS : Wafer NP 10 or 16
 UTILISATION : Pour pâte à papier, eaux chargées, poudres, industries alimentaires
 SERVICE : For paper paste, loaded water, powder, food industry

Ø	Ecart/Dim	Code	EURO
50	43	2000 DE 1	
65	46	2000 DE 2	
80	46	2000 DE 3	
100	52	2000 DE 4	
125	56	2000 DE 5	
150	56	2000 DE 6	
200	60	2000 DE 7	

Autre Ø nous consulter



NFE 29305

2000 DE

NFE 29305

2000 EDE

A commande pneumatique "étanche"

With pneumatic actuator double effect "seal"

MATIERE : Corps fonte FT 25 - Pelle inox 304 L
 Capot de protection acier
 MATERIAL : Cast iron FT 25 body - Stainless steel 304 L gate
 RACCORDS : Entre brides PN 10 ou 16
 FITTINGS : Wafer NP 10 or 16
 UTILISATION : Pour pâte à papier, eaux chargées, poudres, industries alimentaires
 SERVICE : For paper paste, loaded water, powder, food industry
 ETANCHEITE : EPDM

Ø	Ecart/Dim	Code	EURO
50	43	2000 EDE 1	
65	46	2000 EDE 2	
80	46	2000 EDE 3	
100	52	2000 EDE 4	
125	56	2000 EDE 5	
150	56	2000 EDE 6	
200	60	2000 EDE 7	

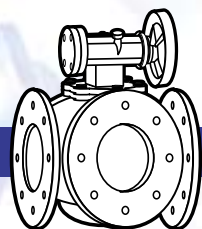
Autre Ø nous consulter

Existe :

■ PN 25 - ANSI 150 - ANSI 300

Vanne spéciale pâte à papier

Specialy paper valve



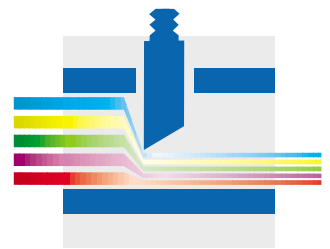
Vanne multi-voies 3V-4V
 Multi ways valve 3V-4V



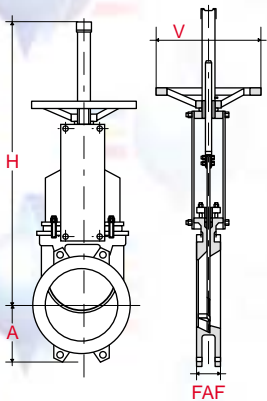
Clapet spécial pâte à papier
 Paper check valve

vannes guillottes

slide gate valves



Commande manuelle

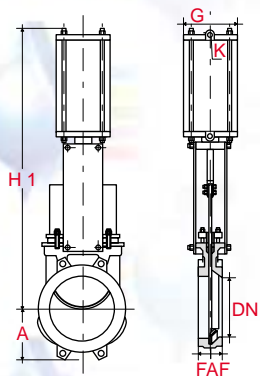


VANNE GUILLOTINE : Vanne à passage direct à encombrement réduit.

DIMENSIONS :

DN	FAF (mm)	A	H	H1	V	G	K
50	40	63	420	412	225	96	1/4
65	40	70	440	452	225	96	1/4
80	50	92	470	494	225	96	1/4
100	50	105	510	557	225	115	1/4
125	50	120	605	635	225	138	1/4
150	60	130	630	711	225	138	1/4
200	60	160	800	871	325	175	1/4
250	70	198	990	1027	325	175	1/4
300	70	234	1090	1177	380	218	3/8
350	96	256	1350	1380	460	270	3/8
400	100	292	1460	1536	460	270	3/8
450	106	308	1550	1691	460	270	3/8
500	110	340	1660	1846	460	382	1/2
600	110	400	1950	2152	460	382	1/2
700	110	452	2290	2580	620	426	1/2
800	110	505	2700	2890	620	426	1/2
900	110	555	2950	3135	RED	538	1/2
1000	110	610	3200	3378	RED	538	1/2
1200	110	725	3850	4048	RED	538	1/2

Commande pneumatique double effet



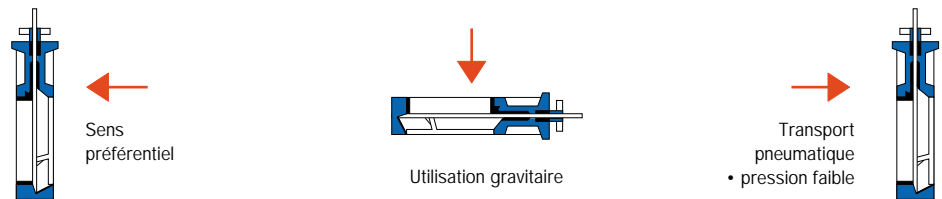
CORPS : Fonte ou inox

CONTACT SUIVANT UTILISATION : Métal-métal, EPDM, PPTFE, Nitrile

PRESSIION MAXI DE SERVICE : DN 50 à 250 : 10 bars - DN 300 à 450 : 7 bars - DN 500 à 600 : 4 bars
Autres conditions nous consulter

RACCORDEMENT : Entre brides - PN 6 - PN 10 - PN 16 - PN 25 - ANSI 150 - ANSI 300

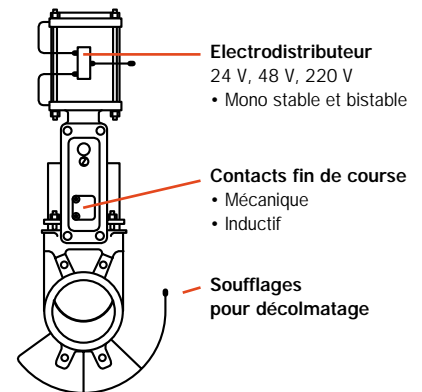
CONDITIONS D'UTILISATIONS STANDARD : Papeterie - Adduction d'eau - Transport de pulvérulents - Etc...



ACCESSOIRES - ADAPTATIONS SPÉCIALES :

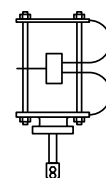
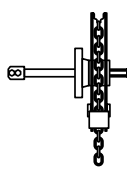
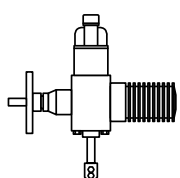
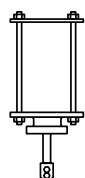
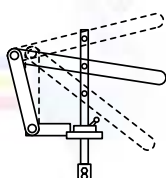
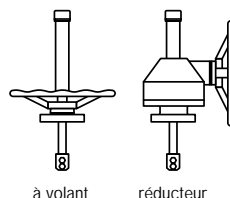
Autres possibilités

- Limiteur de course vérin
- Commande manuelle de secours
- Simple effet par capacité d'air
- Protection(s) de sortie(s) de pelle
- Tige non montante
- Prolongateur de tige
- Déflecteurs etc...



Existe :

- Commande à volant
- Commande avec réducteur
- Commande à levier
- Commande hydraulique
- Commande électrique
- Commande à chaîne
- Commande pneumatique simple effet



Existe :

- Pelle carrée
- Pelle traversante
- Sortie de silos
- Modèle bidirectionnel
- Modèle à manchon
- Haute pression
- 3 et 4 voies
- Avec diaphragmes de régulation

